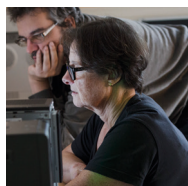
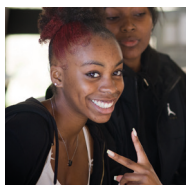


OBSERVATOIRE DES CENTRES SOCIAUX ET DES ESPACES DE VIE SOCIALE

PAS-DE-CALAIS



SOMMAIRE

ÉDITO	03
LES STRUCTURES D'ANIMATION DE LA VIE SOCIALE	04
UN LIEN D'ENGAGEMENT INCONTOURNABLE ENTRE BÉNÉVOLES ET SALARIÉS	05
UN LARGE PARTENARIAT ET DES FINANCEMENTS VARIÉS	06
UNE MULTIPLICITÉ D'ACTIONS AVEC ET POUR LES HABITANTS	07
FOCUS SUR LES ACTIVITÉS DÉVELOPPÉES DANS LE CADRE DES PROJETS FAMILLES	08
UN CHANTIER À ENJEUX FORTS : LA TRANSITION NUMÉRIQUE	09
PROJET SENACS	10
FICHE NATIONALE	11

ÉDITO

Les centres sociaux et les espaces de vie sociale incarnent, au cœur des territoires, les valeurs de solidarité, de démocratie et de dignité humaine.

Ils sont, parfois, les derniers lieux de vie collective au sein d'un quartier ou d'un village et jouent un rôle essentiel, notamment en période de crise.

2021 a été l'année où tous, nous avons imaginé pouvoir « revivre » normalement, espérant la fin d'une crise sanitaire à laquelle nous n'étions pas préparés.

Il nous aura pourtant fallu à nouveau passer par des périodes pendant lesquelles le lien entre les personnes, déjà abîmé, a été mis à rude épreuve.

Aurions-nous, collectivement, été capables d'y faire face sans la présence indéfectible des acteurs de l'Animation de la vie sociale, au premier rang desquels se trouvent les centres sociaux et les espaces de vie sociale?

S'appuyer sur leur capacité à détecter les personnes les plus en difficulté, sur leur réactivité et leur connaissance des territoires permet de préserver voire renforcer le lien social entre les habitants en leur donnant la parole.

Ces structures poursuivent leur action, concourant ainsi :

- à la réduction de l'isolement de certaines personnes,
- au renforcement de la cohésion sociale au sein des territoires,
- à la prise de responsabilité des usagers et au développement de la citoyenneté de proximité.

C'est cette volonté d'aller de l'avant, de rester un acteur de proximité et de terrain, portée au quotidien par les centres sociaux et les espaces de vie sociale, soutenue par l'ensemble des acteurs associatifs, institutionnels et autres que nous souhaitons saluer, via l'édition de la plaquette SENACS 2022.

LES STRUCTURES D'ANIMATION DE LA VIE SOCIALE

Les données présentées ici émanent de données départementales CAF62, ainsi que de l'analyse des réponses à l'enquête SENACS 2021, à laquelle 29 centres sociaux et 14 espaces de vie sociale partenaires ont participé. Nous les en remercions.

UN TERRITOIRE DONT LE MAILLAGE ÉVOLUE AVEC LA CRÉATION DE STRUCTURES D'ANIMATION DE LA VIE SOCIALE



46

CENTRES SOCIAUX

24

EVS

DE NOUVEAUX PROJETS EN 2021

1 centre social : Les Cheminots à Avion

4 espaces de vie sociale : Les Cailloux à Calais, Cirqu'en Cavale à Calonne-Ricouart, Espace Henriville au Portel, Le Foyer Rural d'Ouve-Wirquin

UN LIEN D'ENGAGEMENT INCONTOURNABLE ENTRE BÉNÉVOLES ET SALARIÉS

DES BÉNÉVOLES IMPLIQUÉS ACTIVEMENT DANS LA VIE DE LA STRUCTURE

CENTRES SOCIAUX

58

BÉNÉVOLES
en moyenne



26 sont impliqués dans les instances de gouvernance

ESPACES DE VIE SOCIALE

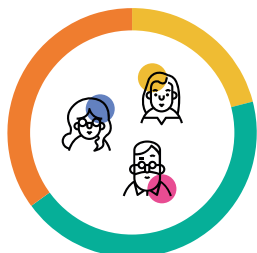
30

BÉNÉVOLES
en moyenne



6 sont impliqués dans les instances de gouvernance

RÉPARTITION DES BÉNÉVOLES (CENTRES SOCIAUX)



21% - de 25 ans

44% 26 à 59 ans

35% + de 60 ans



Les femmes sont majoritairement engagées au sein des équipements : elles représentent presque les **2/3** des bénévoles actifs des centres sociaux !

LES SALARIÉS

CENTRES SOCIAUX

42

SALARIÉS en moyenne
par structure, soit **14,2 ETP**

ESPACES DE VIE SOCIALE

8

SALARIÉS en moyenne
par structure, soit **4 ETP**

(tous types de contrats confondus : CDD, CDI, apprentissage, contrats aidés...)



UN LARGE PARTENARIAT ET DES FINANCEMENTS VARIÉS

DES MODES DE GESTION DIVERSIFIÉS

CENTRES SOCIAUX



23

en gestion
ASSOCIATIVE

22

en gestion
MUNICIPALE

1

en gestion
DIRECTE CAF

ESPACE DE VIE SOCIALE



21

en gestion
ASSOCIATIVE

3

en gestion
MUNICIPALE

36 centres sociaux et 1 espace de vie sociale sont adhérents à la **Fédération des centres sociaux.**

BUDGETS ET FINANCEMENTS

CENTRES SOCIAUX



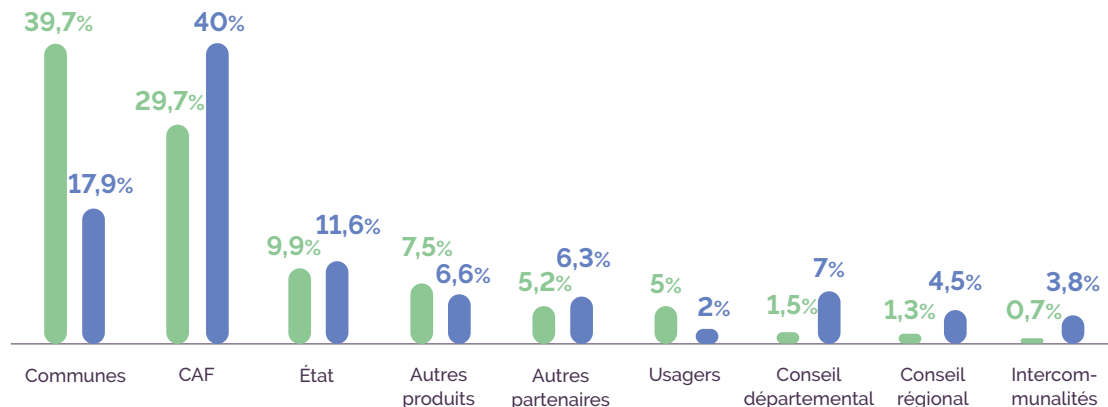
931 464 € en moyenne
(entre **134 000 €** et **1 711 000 €**)

ESPACE DE VIE SOCIALE



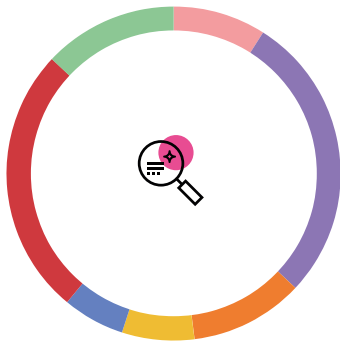
110 900 € en moyenne
(entre **55 000 €** et **1 750 000 €**)

RÉPARTITION DES FINANCEMENTS



UNE MULTIPLICITÉ D'ACTIONS AVEC ET POUR LES HABITANTS

RÉPARTITION DES ACTIONS MENÉES PAR LES CENTRES SOCIAUX SELON LE PUBLIC CIBLE



 **9%**
0-3 ANS

 **7%**
15-17 ANS

 **26%**
26-59 ANS

 **28%**
4-10 ANS

 **6%**
18-25 ANS

 **13%**
+ DE 60 ANS

 **11%**
11-14 ANS

10 centres sociaux ont bénéficié de la PRESTATION DE SERVICE « JEUNES » en 2021, qui leur permet de développer un projet Jeunesse.

DES EXEMPLES D'ACTIONS (CENTRES SOCIAUX)

94% mènent des actions en direction de la **PETITE ENFANCE (0-3 ANS)**
Accueils ou ateliers parents enfants, ludothèques...

90% mènent des actions en direction des **JEUNES ADULTES (18-25 ANS)**
Citoyenneté, formation, insertion, parentalité, droits, numérique, santé...

100% mènent des actions en direction des **ENFANTS (4-10 ANS)**
Accueils de loisirs, séjours de vacances, accompagnement à la scolarité...

100% mènent des actions en direction des **ADULTES (26-59 ANS)**
Parentalité, santé, insertion professionnelle, citoyenneté, numérique, logement, loisirs...

95% mènent des actions en direction des **PRÉ-ADOLESCENTS (11-14 ANS)**
Activités sportives, culturelles, accueils de loisirs, accompagnement départ en vacances, numérique, prévention santé...

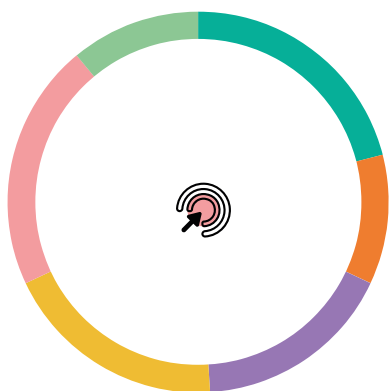
87% mènent des actions en direction des **SENIORS (+ DE 60 ANS)**
Liens intergénérationnels, lutte contre l'isolement, santé, mobilité...

90% mènent des actions en direction des **ADOLESCENTS (15-17 ANS)**
Accueils de jeunes, soutiens aux projets à l'initiative des jeunes, actions culturelles, sportives, aide à l'insertion professionnelle (accompagnement individuel ou collectif), prévention santé / conduites à risques...



FOCUS SUR LES ACTIVITES DEVELOPPEES DANS LE CADRE DES PROJETS FAMILLES

LES ACTIONS DES PROJETS FAMILLES



21% Loisirs en famille



11% Départs en vacances



17% Accompagnement scolaire



19% Manifestations festives



21% Soutien à la parentalité



11% Autres actions

43

centres sociaux bénéficient de la prestation de service
ANIMATION COLLECTIVE FAMILLES EN 2021.



Les projets familles, animés généralement par les référents Familles des centres sociaux, et portés en transversalité par l'ensemble des acteurs des structures, développent également un axe fort de la vie des centres sociaux : **L'INTERGÉNÉRATIONNEL.**

UN CHANTIER À ENJEUX FORTS : LA TRANSITION NUMÉRIQUE

Déjà impliqués sur les questions du numérique, les centres sociaux ont su tirer des leçons des difficultés des familles accentuées par la crise COVID.



20 centres sociaux soit **57%** des centres ayant répondu à l'enquête SENACS 2021 avaient inscrit dans leurs projets des actions favorisant la **TRANSITION NUMÉRIQUE** (usage, détention de matériel...).

Afin de répondre à l'impact grandissant de ces difficultés d'accès au numérique par les populations, la Fédération des centres sociaux Nord-Pas-de-Calais accompagne son réseau sur cette question. Pour cela, elle bénéficie de partenariats financiers avec les CAF 62 et 59, l'Europe, la Région, les départements Nord et Pas-de-Calais.

CENTRES SOCIAUX CONNECTÉS : POUR DÉVELOPPER LE POUVOIR D'AGIR DES HABITANTS

L'objectif principal du projet vise à développer le pouvoir d'agir et la citoyenneté numérique des habitants. Les projets coopératifs entre centres sociaux se veulent co-construits avec les habitants et à minima, adaptés aux besoins qu'ils expriment.

99% des **centres sociaux** du Pas-de-Calais adhérents à la Fédération Nord Pas-de-Calais se sont investis dans la démarche **CENTRE SOCIAUX CONNECTÉS**, appuyés sur un réseau partenarial fort.

THÉMATIQUES DES ACTIONS MISES EN ŒUVRE

- L'accueil et le numérique
- Le travail en commun au travers d'outils participatifs
- L'insertion sociale et socioprofessionnelle et le numérique
- Les accueils de loisirs et le numérique
- La gouvernance des centres sociaux et le numérique
- La parentalité et l'inclusion numérique
- La médiation numérique au quotidien
- Le Hors les murs et le numérique
- L'accompagnement à la scolarité et le numérique
- L'éducation aux médias et la prévention liée aux fake news
- La mise à disposition de matériel informatique pour les familles les plus vulnérables.

PROJET SENACS

Expérimentation locale au démarrage (Rhône-Alpes), l'Observatoire SENACS - Système d'Echanges National des Centres Sociaux – rend compte depuis plus de 10 ans des activités et de l'organisation des Centres sociaux et des Espaces de Vie sociale pour l'ensemble des territoires, départements et régions en métropole et Outre-Mer.

Animé localement par les CAF et les Fédérations locales ou Unions régionales des centres sociaux, SENACS est un outil partagé au service de la valorisation et de l'engagement des structures de l'animation de la vie sociale. Coordinné à l'échelle nationale, l'Observatoire appuie ses résultats et ses productions sur la base d'une enquête annuelle, diffusée à l'ensemble des 2300 centres sociaux et 1450 EVS. Couvrant les grands pans de la vie et des réalisations des structures, cette enquête contribue à qualifier leur impact sur les territoires.

Selon le principe de savoir « compter autrement » et « ne pas tout compter » (tel qu'inspiré du regard du philosophe Patrick Viveret), l'Observatoire se donne ainsi l'ambition d'éclairer et d'apprécier la valeur de structures « en contexte » impliquées pour répondre aux défis de notre société.

Consulter les publications et données de SENACS : www.senacs.fr

Suivre l'actualité de SENACS sur LinkedIn - page *Senacs – Observatoire des Centres sociaux et des EVS*

PILOTAGE ET COORDINATION

Un projet co-porté par la CNAF, la FCSF et leurs réseaux.

CNAF – Éric Desroziers

Fédération des centres sociaux et
socioculturels de France – FCSF –
Nicolas Oberlin

CAF du Rhône – Didier Jupin

Union Régionale Auvergne Rhône
Alpes Centres Sociaux – AURACS –
Fabrice Gout

Coordinatrice nationale –
Cécile Coulmain

Consultant technique
et statistique –
Alexis Gruyer

COORDONNÉES

Caf du Pas-de-Calais

Céline Mercier

Conseillère Thématique Animation de la Vie Sociale
celine.mercier@cafpas-de-calais.cnafmail.fr

Fédération des centres sociaux du Nord Pas-de-Calais

Isabelle Marez

Déléguée territoriale
imarez.npdc@centres-sociaux.com

Virginie Lemahieu

Responsable Pôle animation territoriale
vlemahieu.npdc@centres-sociaux.com

FICHE NATIONALE

ENQUÊTE 2022 - DONNÉES 2021

- Un observatoire national partagé entre CNAF et FCSF et co-piloté en local par les 2 réseaux
- Un panorama annuel de l'activité des centres sociaux et des espaces de vie sociale

CENTRES SOCIAUX

2300

77%

en zone
URBAINE

23%

en zone
RURALE

3,4 millions

D'HABITANTS
participent aux
activités ou
aux projets des
centres sociaux

près de 38 000

BÉNÉVOLES de gouvernance

+ de 90 000

BÉNÉVOLES d'activités

62 500 SALARIÉS environ

12 ETP en moyenne par structure

638 100 € de BUDGET moyen

ESPACES DE VIE SOCIALE

1450

58%

en zone
URBAINE

42%

en zone
RURALE

1,1 million

D'HABITANTS
participent aux
activités ou aux
projets des espaces
de vie sociale

+ de 12 000

BÉNÉVOLES de gouvernance

près de 39 000

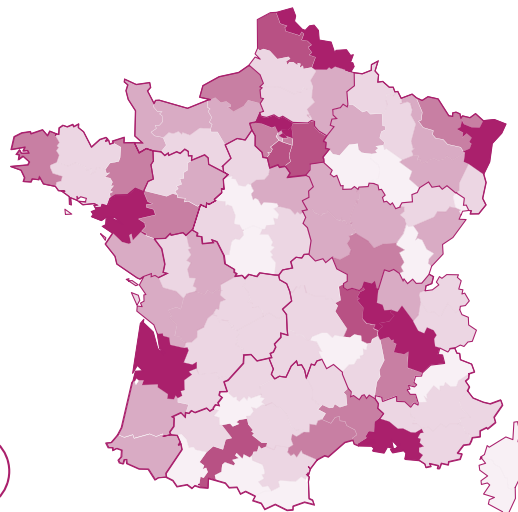
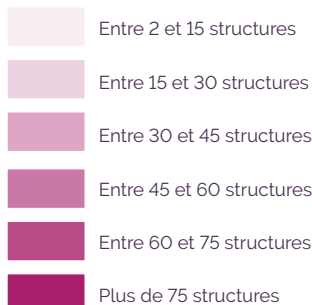
BÉNÉVOLES d'activités

9000 SALARIÉS environ

2,8 ETP en moyenne par structure

103 100 € de BUDGET moyen

DENSITÉ DE RÉPARTITION DES STRUCTURES



PROJET
SENACS

SENACS - SYSTÈME D'ÉCHANGES NATIONAL DES CENTRES SOCIAUX

www.senacs.fr

